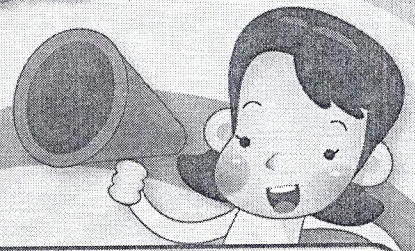


特銷稅來了，房地銷售停看聽， 罰鍰不上身！

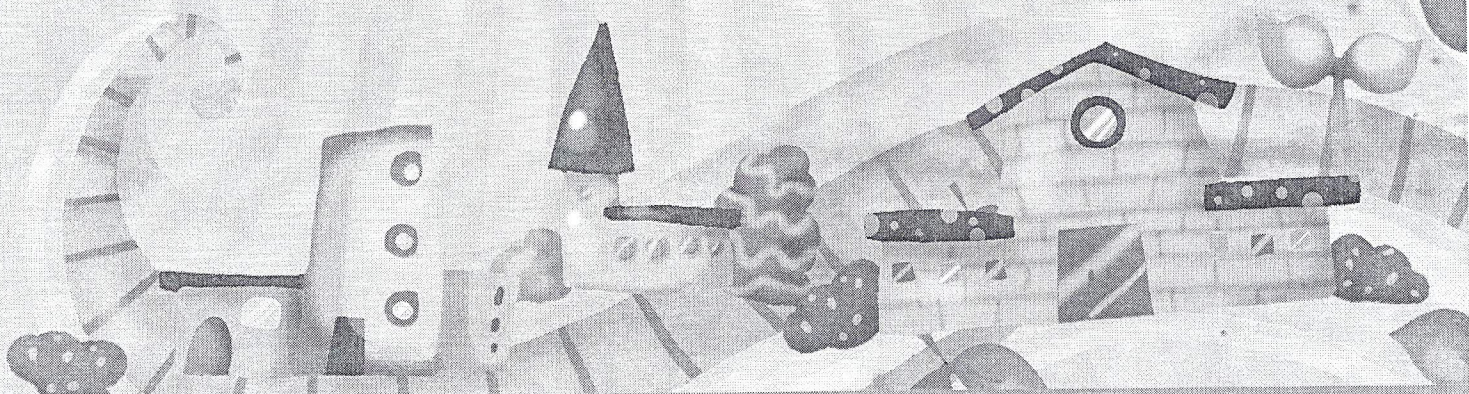


課稅時點	稅基	稅率	納稅義務人	注意事項
銷售時、 交換時。	銷售價格、 交換價格從 高認定。	持有期間(註) 一年內15%	銷售不動產 之「原」所 有權人(賣方)	如經國稅局 查獲漏未申 報者，會處 以漏稅額三 倍以下罰鍰 。
		持有期間(註) 逾一年至二年 以內10%		

(註) 完成移轉登記之日起計算至訂定銷售契約之日止之期間。

財政部南區國稅局 暨所屬各分局、稽徵所服務電話一覽表

機關名稱	服務電話	機關名稱	服務電話
南區國稅局	06-2223111 分機1314 分機1305	臺南分局	06-2220961 分機525
		安南稽徵所	06-2467780 分機312
嘉義市分局	05-2282233 分機326	屏東分局	08-7311166 分機302
嘉義縣分局	05-3621010 分機302	東港稽徵所	08-8330132 分機308
民雄稽徵所	05-2062141 分機305	潮州稽徵所	08-7899871 分機305
新營分局	06-6573111 分機319	恆春稽徵所	08-8892484 分機111
新化稽徵所	06-5978211 分機502	臺東分局	089-360001 分機310
佳里稽徵所	06-7230284 分機303	澎湖分局	06-9262340 分機106



來自南區國稅局的關心最溫馨

廣告